

Муниципальное бюджетное дошкольное образовательное учреждение
Детский сад №4

МАСТЕР-КЛАСС “ПЛАСТИЛИНОВЫЙ ВИТРАЖ”

**АВТОР:
ПИМЕНОВА ЕЛЕНА
АЛЕКСЕЕВНА**

г. Сасово 2017г.

Пластилинография — это вид декоративно-прикладного искусства. Представляет собой создания лепных картин с изображением более или менее выпуклых, полубъемных объектов на горизонтальной поверхности.



Занятия пластилинографией способствуют:



- снятию мышечного напряжения и расслаблению;
- развивают детское воображение, художественное и пространственное мышление;
- положительно влияют на развитие мелкой моторики, которая способствует полноценному формированию речи детей;
- будят фантазию;
- побуждают дошкольников к самостоятельности; формируют эстетический вкус;
- дают детям определенный круг знаний, практических и трудовых умений и навыков, позволяют успешнее находить свое место в окружающем социуме.

ПЛАСТИЛИНОГРАФИЯ БЫВАЕТ:

ПРЯМАЯ И КОСЫЙ УГОЛ



Прямая — изображение лепной картины на горизонтальной поверхности.

ПЛАСТИЛИНОГРАФИЯ БЫВАЕТ:

КОНТУРНАЯ



КОНТУРНАЯ — изображение объекта по контуру и его заполнение, с использованием «жгутиков».

ПЛАСТИЛИНОГРАФИЯ БЫВАЕТ:

ОДНОСЛОЙНАЯ —



МНОГОСЛОЙНАЯ —
объемное изображение
лепной картины на
горизонтальной
поверхности, с
последовательным
нанесением слоев.

ПЛАСТИЛИНОГРАФИЯ БЫВАЕТ:

ПЛАСТИЛИНОГРАФИЯ БЫВАЕТ:



МОДУЛЬНАЯ — изображение лепной картины на горизонтальной поверхности с использованием валиков, шариков, косичек, многослойных дисков.

ПЛАСТИЛИНОГРАФИЯ БЫВАЕТ:

ПЛАСТИЛИНОГРАФИЯ БЫВАЕТ:

МОЗАИЧНАЯ — изображение лепной картины на горизонтальной поверхности с помощью шариков из пластилина или шарикового пластилина.



ПЛАСТИЛИНОВЫЙ ВИТРАЖ ИЛИ ОБРАТНАЯ ПЛАСТИЛИНОГРАФИЯ-изображение лепной картины с обратной стороны горизонтальной поверхности с обозначением контура.



**В РАБОТЕ МОЖНО ИСПОЛЬЗОВАТЬ:
СТЕКЛО, ПЛОТНЫЙ ПРОЗРАЧНЫЙ
МАТЕРИАЛ ИЛИ ПРОЗРАЧНЫЕ КРЫШКИ**





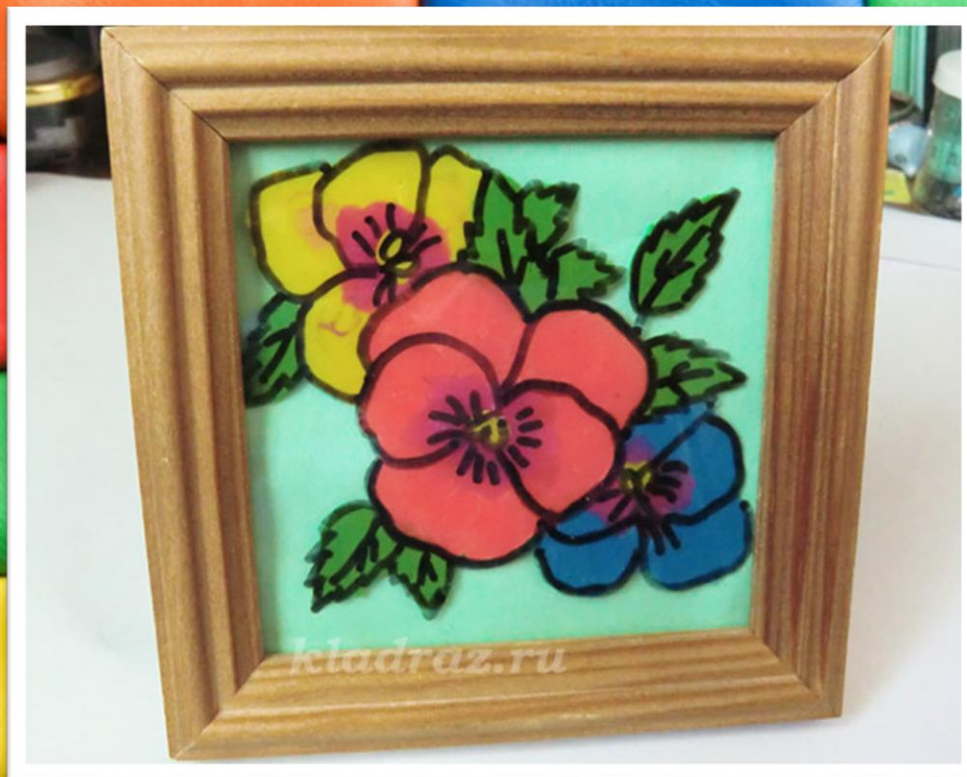




kladram.ru







Картина готова!



СПАСИБО ЗА ВНИМАНИЕ !!!